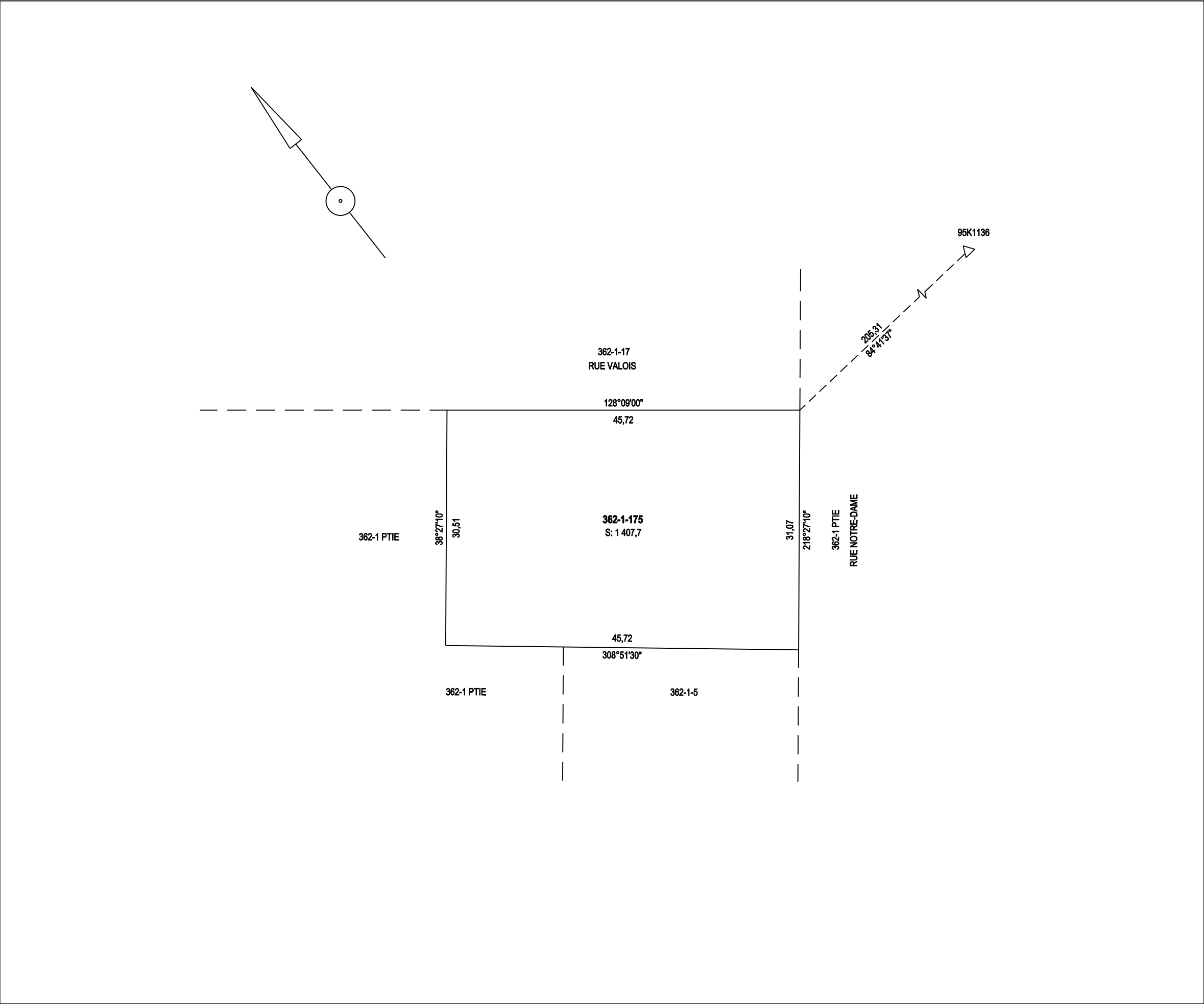


PLAN CADASTRAL



Les directions apparaissant sur ce document sont des gisements en référence au système SCOPQ (fuseau 8).

Les mesures indiquées sur ce document sont exprimées en unités du système international

DOSSIER : 1034500		ÉCHELLE : 1 : 500	
Lot(s)	Propriétaire(s)		
362-1-175	FRANCIS THÉBERGE		Contrat 19 401 234

SUBDIVISION D'UNE PARTIE DU LOT 362-1

LOT(S) CRÉÉ(S) : 362-1-175

Cadastre : Canton de Wendover

Circonscription foncière : Drummond

Municipalité : Notre-Dame-du-Bon-Conseil (Village)

Fait conformément aux dispositions de l'article 3043, al.1 C.c.Q.

Préparé à Québec

Signé numériquement par : Alexandre Renaud
a.-g. (matricule 2772)

Minute : 34500 datée du 11 novembre 2012

Dossier a.-g : 3015

Ce plan cadastral est correct et conforme à la loi, le 15 décembre 2012

Signé numériquement par : Jean Plette a.-g. (matricule 1002)

Pour le ministre

Seul le ministère est autorisé à émettre des copies authentiques de ce document.

Copie authentique de l'original,
le

Pour le ministre

