



PLAN PROJET D'ANNULATION DES LOTS :

11-46 ET 12-35 DU RANG 9

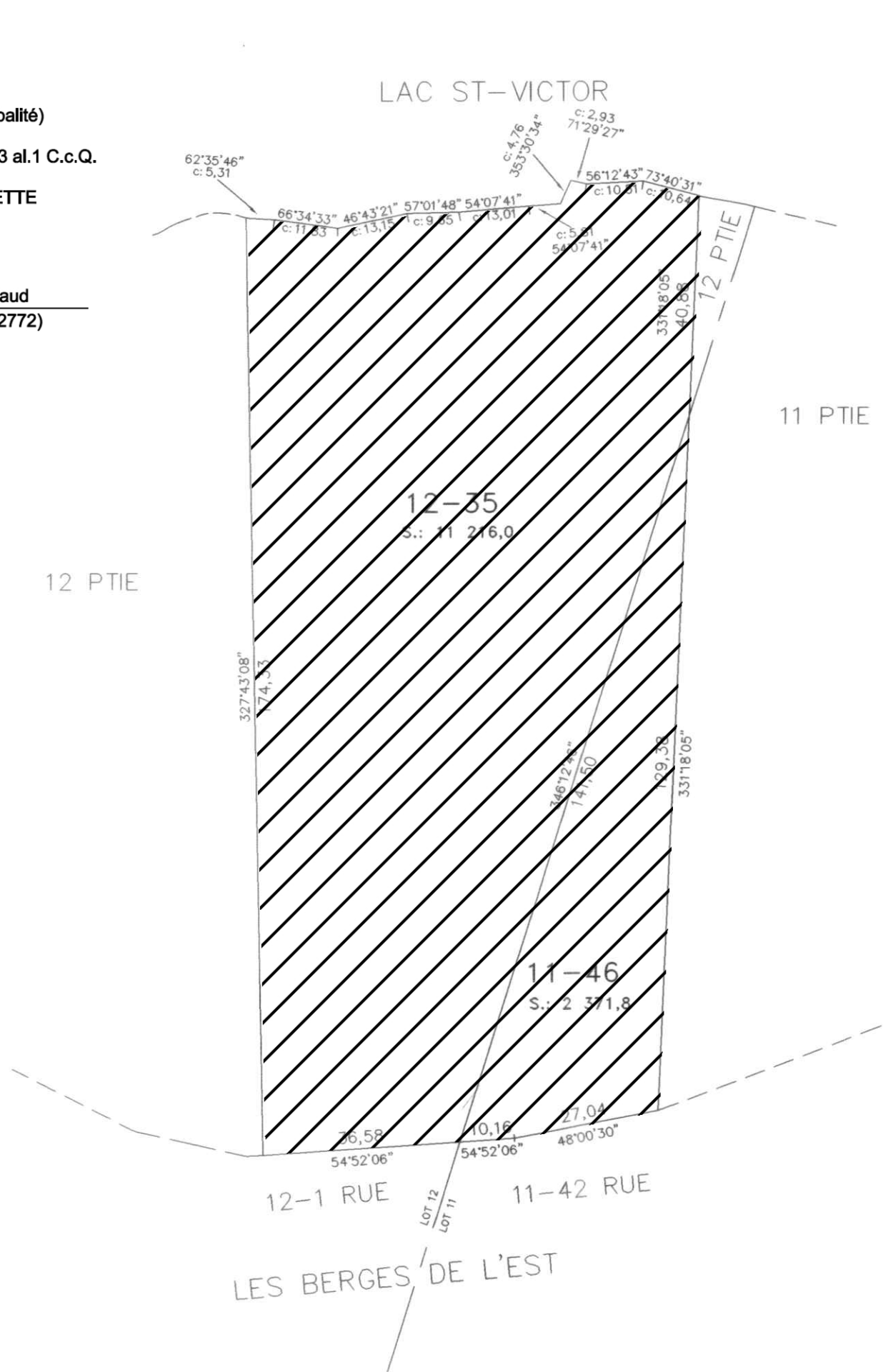
Cadastre : Canton de Wentworth
Circonscription foncière : Argenteuil
Municipalité : Wentworth-Nord (Municipalité)

Fait conformément aux dispositions de l'article : 3043 al.1 C.c.Q.

Propriétaires : LAMONTAGNE, PIERRETTE
POULIOT, DENIS

Préparé à Québec
Signé numériquement par : Alexandre Renaud
a.-g. (matricule 2772)

Minute : 33200 datée du 11 novembre 2012
Dossier a.-g. : 3002
DEC : 1033200



Les directions apparaissant sur ce document sont conventionnelles.
Les mesures indiquées sur ce document sont exprimées en unités du système international.
ÉCHELLE: 1 : 1000

LOTS	PROPRIÉTAIRES	SIGNATAIRES
11-46 ET 12-35	BERNARD ORNSTEIN CONTRAT (308767) ROSELYN ORNSTEIN CONTRAT (308767)	

SUBDIVISION : D'UNE PARTIE DES LOTS 11 ET 12, DU RANG 9

LOTS CRÉÉS : 11-46 ET 12-35, DU RANG 9

CADASTRE : CANTON DE WENTWORTH
CIRCONSCRIPTION FONCIÈRE : ARGENTEUIL
MUNICIPALITÉ : WENTWORTH-NORD

Fait conformément aux dispositions de l'article 3043, al. 1 C.c.Q.

Signé à Saint-Jérôme, le 11 JUILLET 2002

JEAN-FRANCIS BLONDIN
arpenteur-géomètre

MINUTE: 226 DOSSIER: 7179 (T-13)

Ce plan cadastral est correct et conforme à la loi, le 10 septembre 2002

Pour le ministre des Ressources naturelles

Seul le ministère est autorisé à émettre des copies authentiques de ce document.

Copie authentique de l'original, le

Pour le ministre des Ressources naturelles

Dossier:	808069
Code:	06-0120
Classement:	4045



PLAN PROJET D'ANNULATION DES LOTS :

11-59 ET 12-43 DU RANG 9

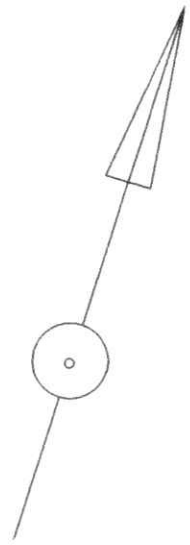
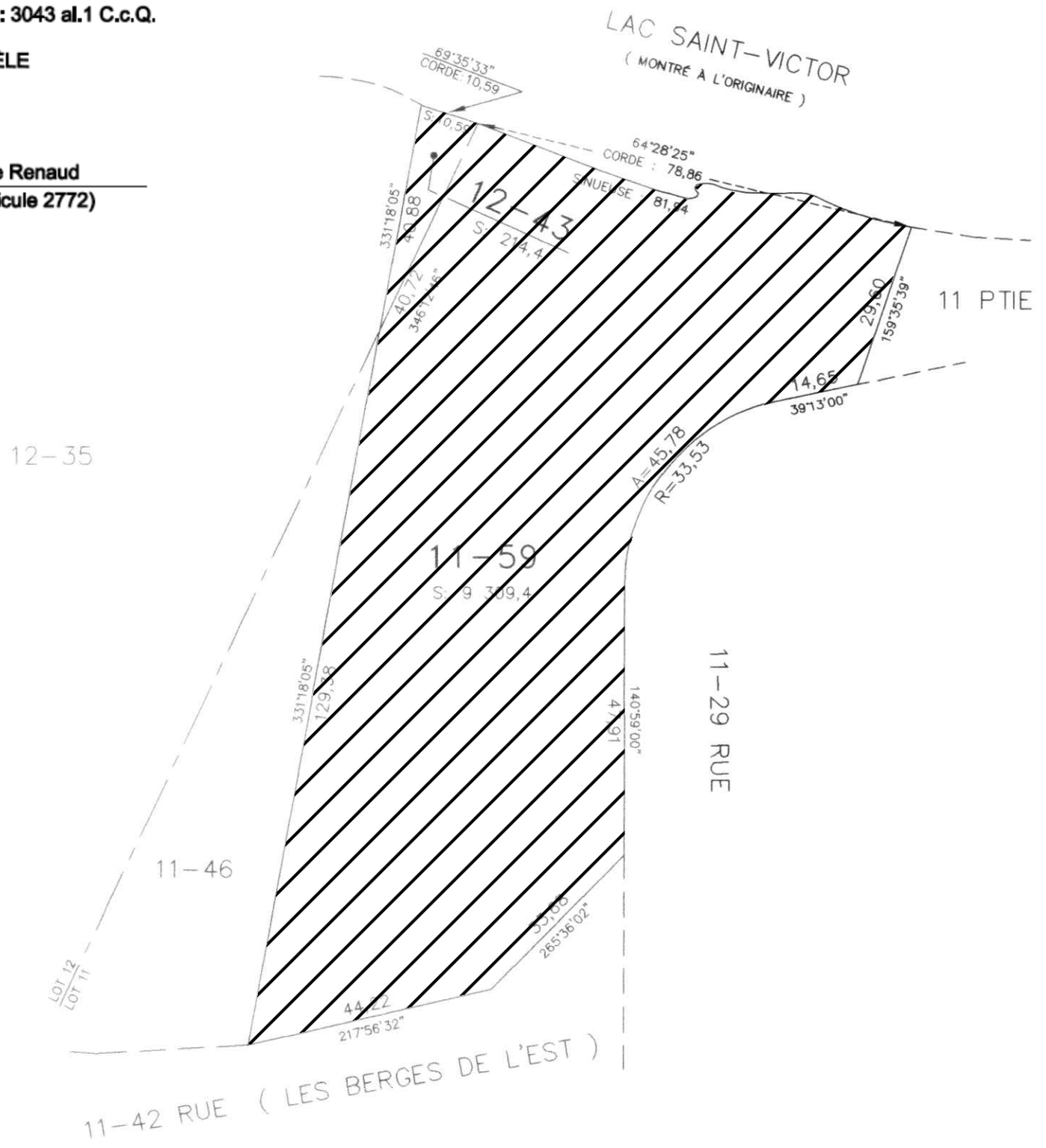
Cadastre : Canton de Wentworth
Circonscription foncière : Argenteuil
Municipalité : Wentworth-Nord (Municipalité)

Fait conformément aux dispositions de l'article : 3043 al.1 C.c.Q.

Propriétaires : GAUTHIER, MICHÈLE
MOISAN, ANDRÉ

Préparé à Québec
Signé numériquement par : Alexandre Renaud
a.-g. (matricule 2772)

Minute : 33200 datée du 11 novembre 2012
Dossier a.-g. : 3002
DEC : 1033200



Les directions apparaissant sur ce document sont conventionnelles.

Les mesures indiquées sur ce document sont exprimées en unités du système international.

ÉCHELLE: 1 : 1000

LOTS	PROPRIÉTAIRES	SIGNATAIRES
11-59 ET 12-43	DOMAINE DU LAC ST-VICTOR INC. CONTRAT (305756)	DOMAINE DU LAC ST-VICTOR INC. Par: GINO RAMACIERI, Président.

SUBDIVISION : D'UNE PARTIE DES LOTS 11 ET 12 , DU RANG 9.

LOTS CRÉÉS : 11-59 ET 12-43 , DU RANG 9.

CADASTRE : CANTON DE WENTWORTH
CIRCONSCRIPTION FONCIÈRE : ARGENTEUIL
MUNICIPALITÉ : WENTWORTH-NORD

Fait conformément aux dispositions de l'article 3043, al. 1 C.c.Q.

Signé à Saint-Jérôme , le 22 mars 2007.

JEAN-FRANCIS BLONDIN
arpenteur-géomètre

MINUTE: 1722

DOSSIER: 7179

Ce plan cadastral est correct et conforme à la loi, le

Pour le ministre des Ressources naturelles

Seul le ministère est autorisé à émettre des copies authentiques de ce document.

Copie authentique de l'original, le

Pour le ministre des Ressources naturelles

Dossier:	893541
Code:	06-0120
Cassement:	4243