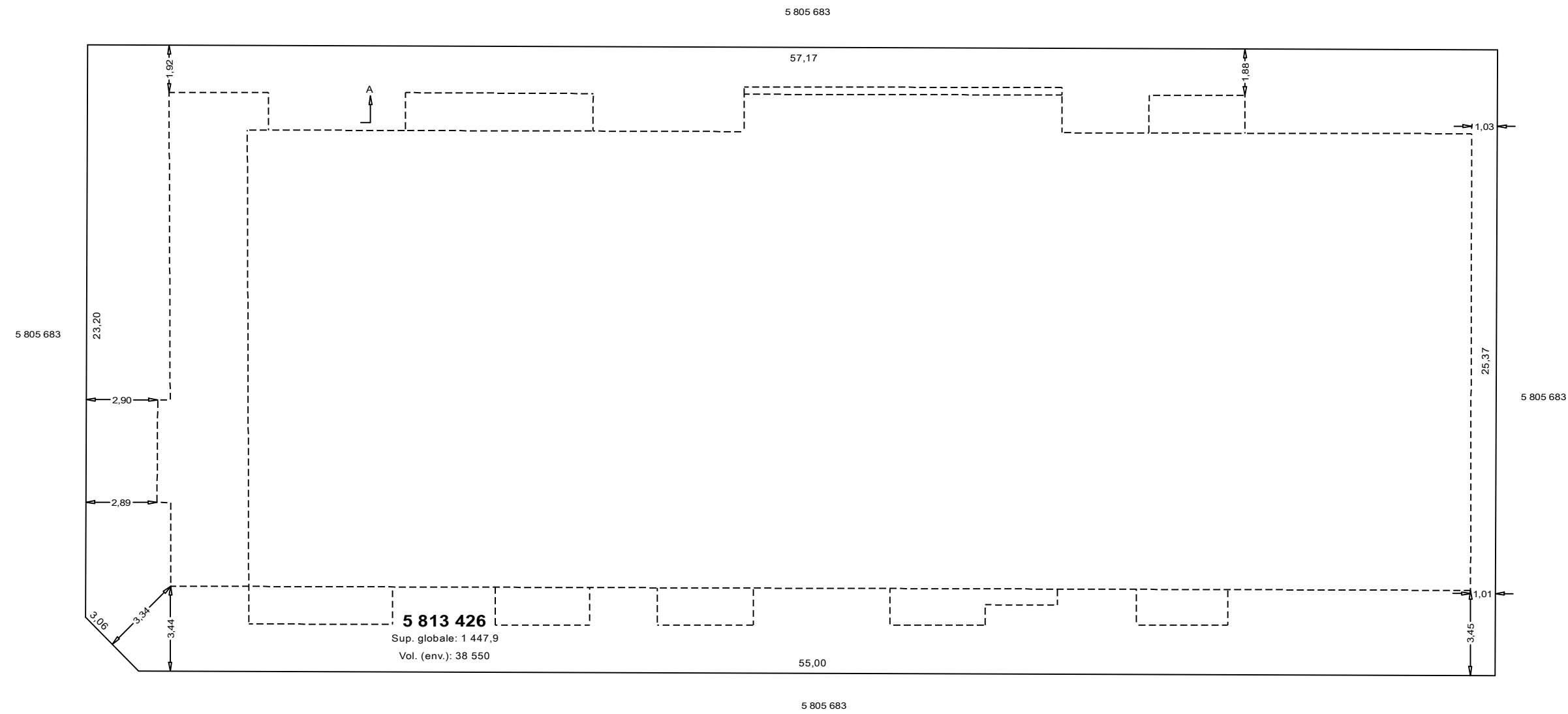
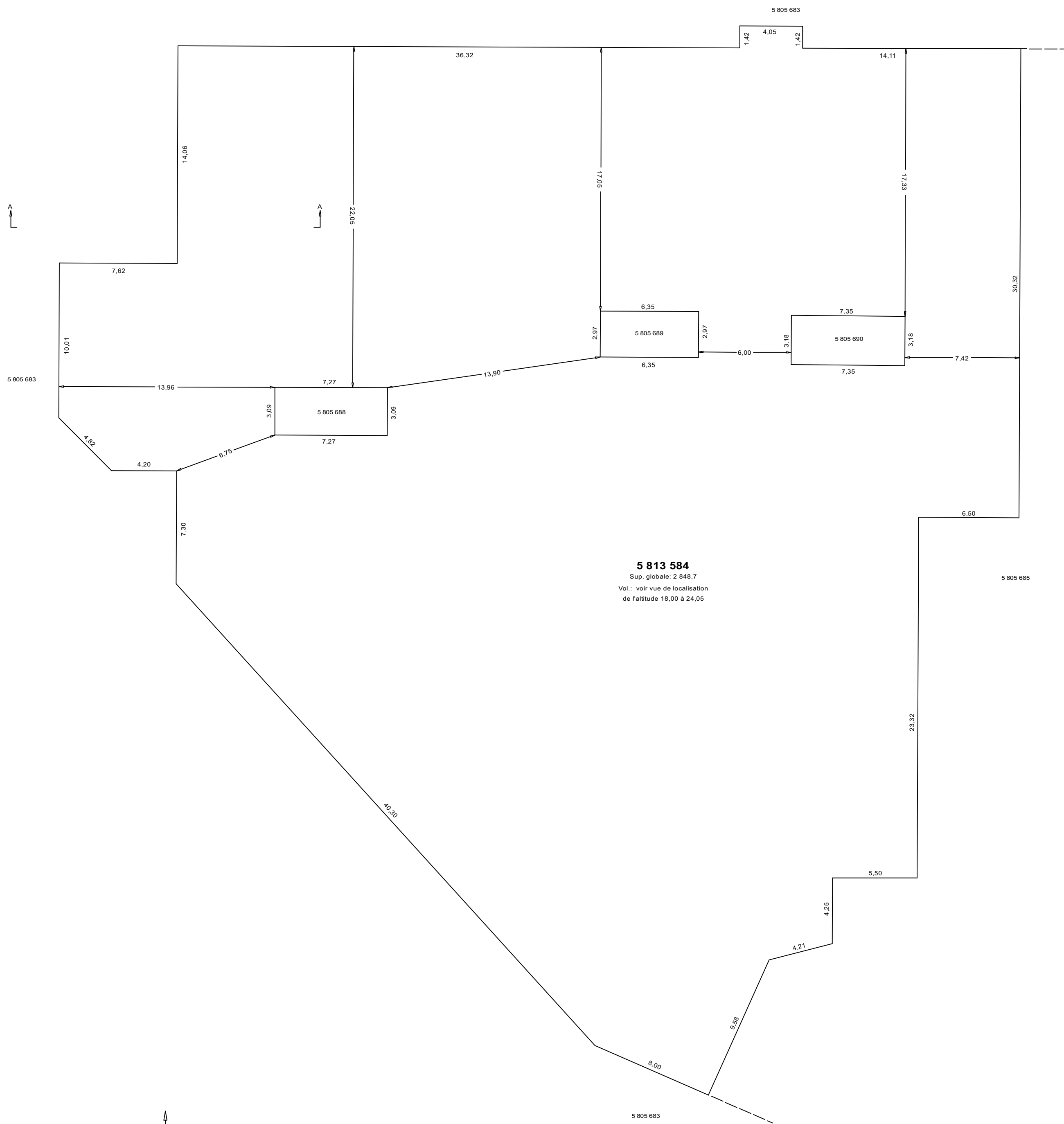


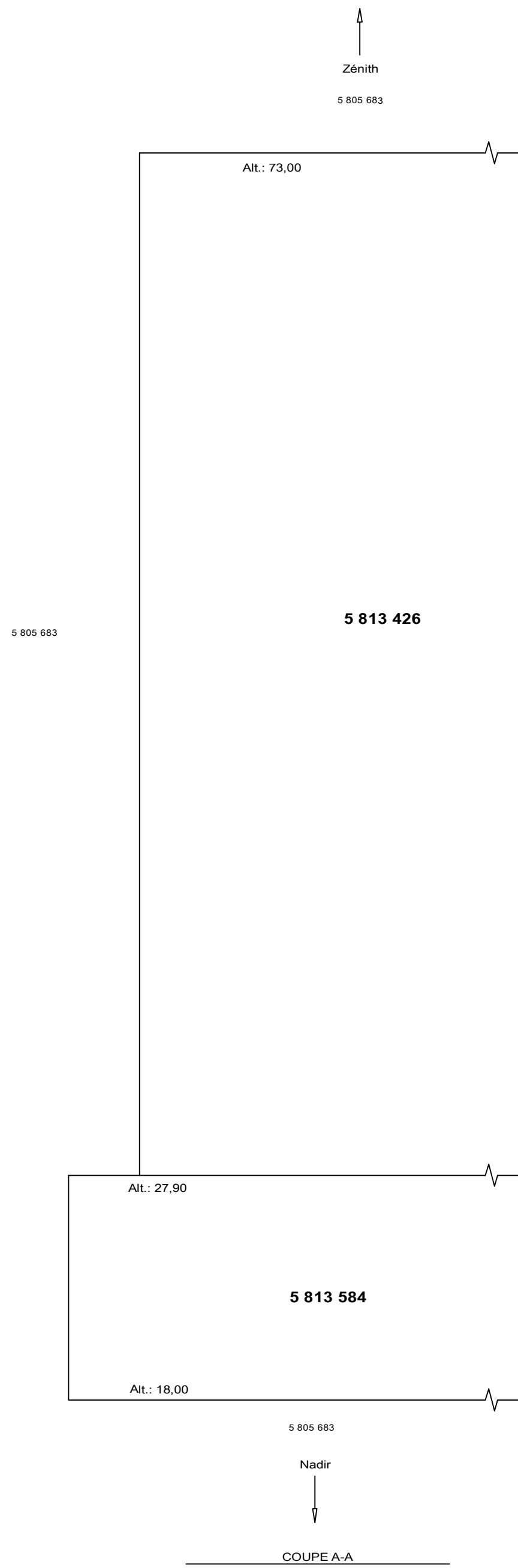
VUE DE LOCALISATION ET VUE EN PLAN  
DU LOT 5 813 584  
DE L'ALTITUDE 18.00 À 24.05



VUE DE LOCALISATION ET VUE EN PLAN  
DU LOT 5 813 426  
DE L'ALTITUDE 27.80 À 73.00

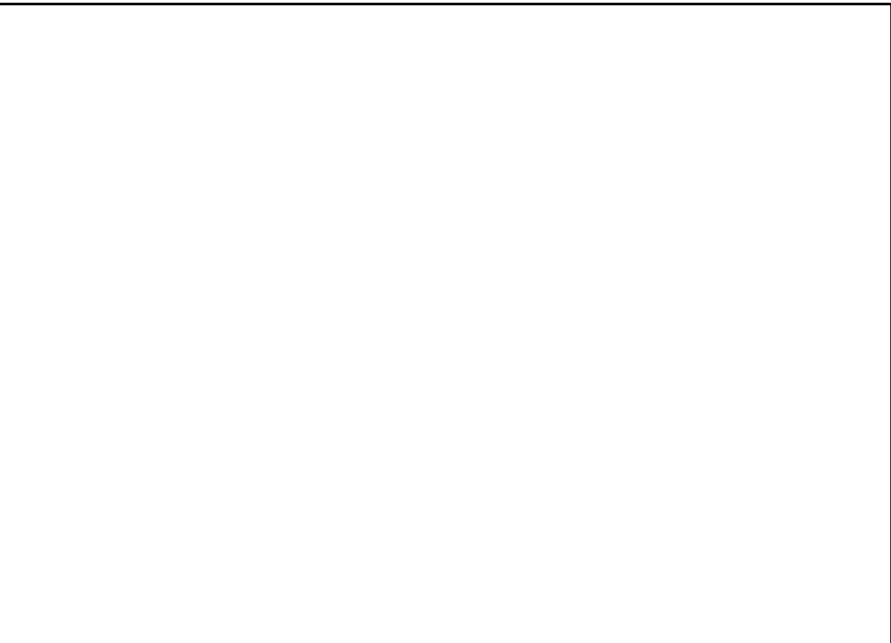


VUE EN PLAN DU LOT 5 813 584  
DE L'ALTITUDE 24.05 À 27.80



Lots représentés sur ce feuillet (en totalité ou en partie) :  
5 813 426 et 5 813 584

PLAN CADASTRAL COMPLÉMENTAIRE : PC-37464  
SÉRIE B  
FEUILLET  
1 DE 7  
DOSSIER: 1090275 ÉCHELLE: 1: 200



— Limite de lot  
- - - Limite de lot bornant  
- . - . - . Différence d'altitude  
- . . - . - . Différence de hauteur  
- . . . . - . - . Ouverture au plancher  
- . . . . - . - . Ouverture au plafond  
- . . . . - . - . Périmètre extérieur du bâtiment

**PORTÉE DU CADASTRE :**  
Le plan cadastral immatricule les immeubles en les situant en position relative, en indiquant leurs limites, leurs mesures et leur contenance. Il est présumé exact. De plus, dans le cadastre du Québec, la présomption d'exactitude qui s'attache au plan cadastral et qui est prévue au deuxième alinéa de l'article 3027 C.c.Q., reçoit application. Cependant, cette présomption est simple, c'est-à-dire qu'elle peut être détruite par la preuve contraire.

**DOCUMENT JOINT :**  
Un document joint complète ce plan cadastral.

Les mesures indiquées sur ce document sont exprimées en unités du système international.

**CADASTRE VERTICAL**

PLAN CADASTRAL COMPLÉMENTAIRE  
CADASTRE DU QUÉBEC

Circconscription foncière: Québec  
Municipalité: Québec (Ville)

Fait conformément aux dispositions de l'article (des articles) 3043, al.1 C.c.Q.

Préparé à Québec:

Signé numériquement par: Yves Tremblay  
a.-g. (Métricule 1842)

Minute: 11700 datée du 15 octobre 2015  
Dossier ag: 9-1478

Copie authentique de l'original, le

\_\_\_\_\_  
Pour le ministre