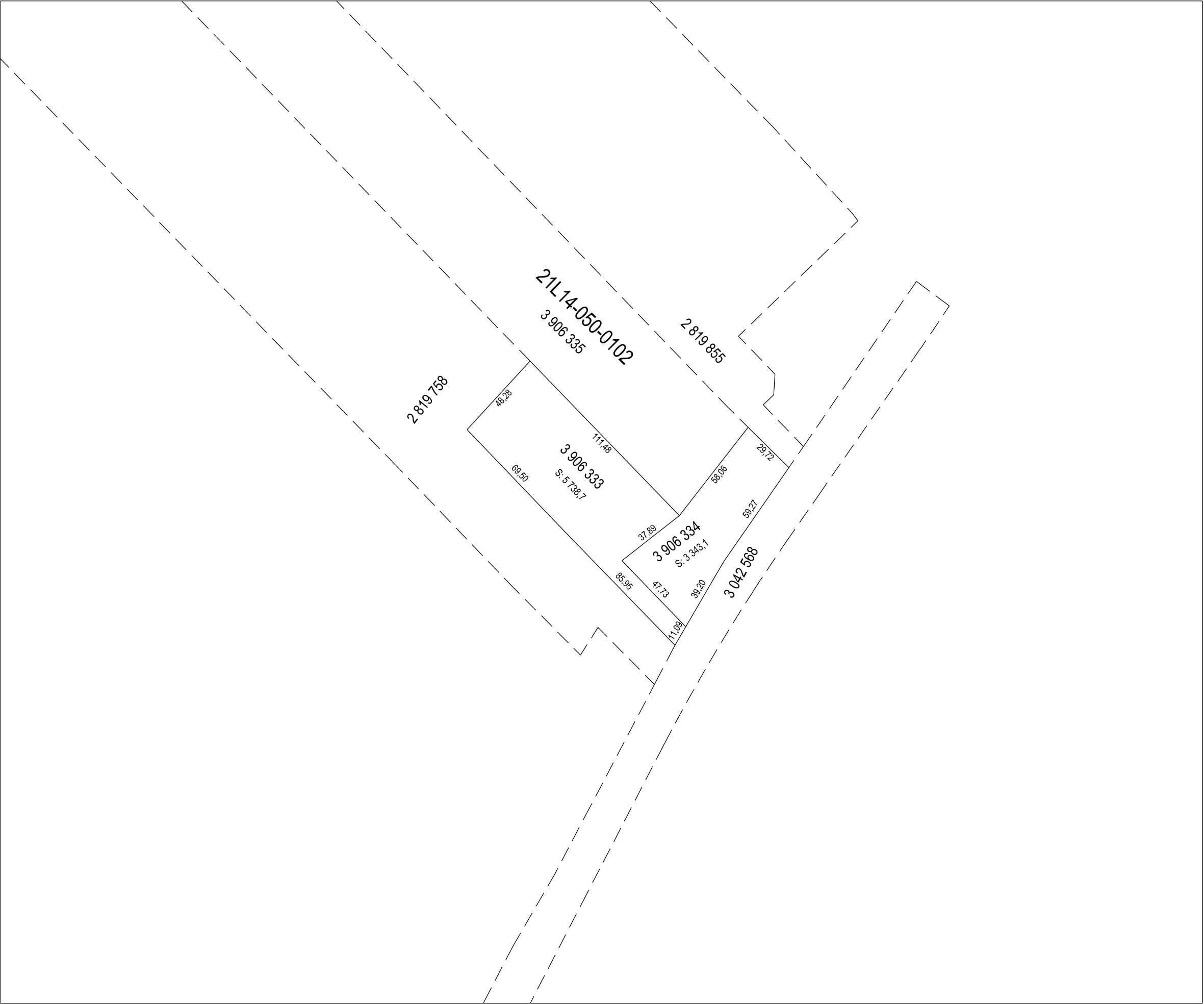


PLAN CADASTRAL



FEUILLET 1 DE 2

Un document joint complète ce plan cadastral.

Les mesures indiquées sur ce document sont exprimées en unités du système international.

DOSSIER : 1000200

Références au(x) feuillet(s) cartographique(s) : 21L14-020-0205	Projection : MTM Fuseau : 7
	ÉCHELLE : 1 : 2000

PLAN CADASTRAL PARCELLAIRE
CADASTRE DU QUÉBEC

Circonscription foncière : Bellechasse

Municipalité(s) : Saint-Charles-de-Bellechasse (Municipalité)

Fait conformément aux dispositions de l'article (des articles) 3043, al. 1 C.c.Q.

Préparé à Québec

Signé numériquement par : Alexandre Renaud
a.-g. (matricule 2772)

Minute : 10002 datée du 11 novembre 2019
Dossier a.-g. : 1017

Ce plan cadastral est correct et conforme à la loi, le 30 janvier 2020

Signé numériquement par : Jean Piette a.-g. (matricule 1002)

Pour le ministre

Seul le ministère est autorisé à émettre des copies authentiques de ce document.

Copie authentique de l'original,
le

Pour le ministre

**Énergie et Ressources
naturelles**

Québec