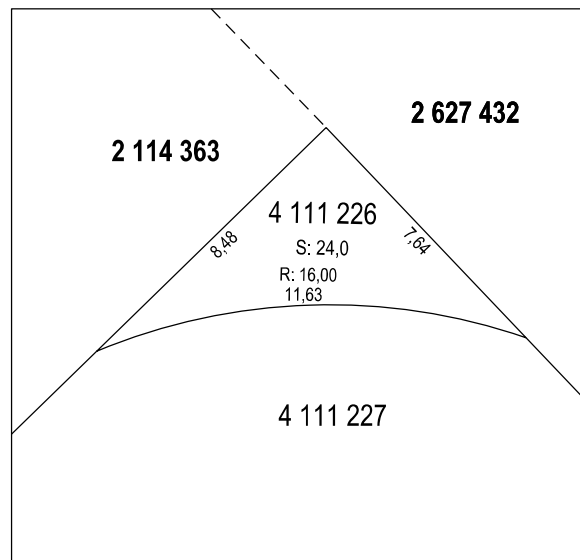


PLAN CADASTRAL



FEUILLET 2 DE 3

Un document joint complète ce plan cadastral.

Les mesures indiquées sur ce document sont exprimées en unités du système international.

DOSSIER : 1000600

ÉCHELLE : 1 : 200

PLAN CADASTRAL PARCELLAIRE
CADASTRE DU QUÉBEC
AGRANDISSEMENT : 1

Circonscription foncière : Chambly

Municipalité(s) : Saint-Bruno-de-Montarville (Québec)

Fait conformément aux dispositions de l'article (des articles) 3043, al. 1 C.c.Q.

Préparé à Québec

Signé numériquement par : Alexandre Renaud
a.-g. (matricule 2772)

Minute : 10006 datée du 11 novembre 2019
Dossier a.-g. : 1021

Ce plan cadastral est correct et conforme à la loi, le 30 janvier 2020

Signé numériquement par : Jean Piette a.-g. (matricule 1002)

Pour le ministre

Seul le ministère est autorisé à émettre des copies authentiques de ce document.

Copie authentique de l'original,

le

Pour le ministre

Énergie et Ressources
naturelles
Québec